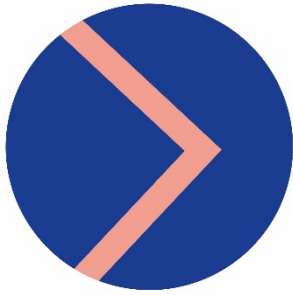


ENGAGER UNE DÉMARCHE DE RÉDUCTION DES RISQUES ALCOOL

Fiches d'autodiagnostic
et plan d'action



SOMMAIRE

AVANT PROPOS.....	4
Remerciements.....	4
Un autodiagnostic pour faire le point sur les actions de RdR alcool.....	5
Glossaire et terminologies utilisées dans l'approche RdR alcool.....	6
Glossaire et terminologies utilisées dans le document	7
LES FICHES D'AUTODIAGNOSTIC.....	8
Fiche 1 Repérer les types d'actions RdR Alcool et les ressources mobilisables.....	9
· Typologie des actions de RdR Alcool et ressources mobilisables	10
Fiche 2 Repérer les pratiques RdR Alcool à appliquer ou à intégrer à votre projet de service.....	11
· Votre questionnaire de repérage	12
· Grille d'analyse/observation concernant votre public	14
· Grille d'analyse /observation concernant l'adaptation de votre offre de service	15
· Grille d'analyse /observation concernant l'intégration de l'approche RdR alcool	16
· La to-do-list pour bien démarrer	17
Fiche 3 Repérer et évaluer les besoins d'évolution du service pour intégrer l'approche RdR Alcool	18
· Votre questionnaire de repérage	19
· Grille d'observation concernant les évolutions de l'offre de service	21
· La to-do-list pour bien démarrer	22
Fiche 4 Vous repérer dans votre pratique RdR Alcool	23
· fiche destinée aux intervenant·e·s	23
· Votre questionnaire de repérage	24
· Grille d'observation concernant votre pratique auprès des personnes consommatrices d'alcool	26
· La to-do-list pour bien démarrer	27



AVANT PROPOS

Les fiches d'autoévaluation font partie des outils mis à disposition par l'association santé! dans le cadre du projet de déploiement de la méthode d'intervention et d'accompagnement [IACA \(Intégrer et Accompagner les Consommations d'Alcool\)](#) qui a fait l'objet d'un financement du Fonds de Lutte contre les addictions en 2020.

Elles complètent les outils mis en lignes sur la plateforme-solale.org correspondant aux livrables attendus dans le cadre du projet d'expérimentation IACA qui proposent :

- un décryptage sur l'approche RdR Alcool et ses déclinaisons
- une présentation de la méthode IACA
- des outils de mise en œuvre de la méthode IACA
- de fiches pratiques, des conseils et des outils de communication concernant l'approche RdR Alcool

Pour accompagner l'appropriation de l'approche RdR Alcool, l'association santé! et la Fédération Addiction ont souhaité renforcer la prise en main de la démarche et la transposition de l'approche au sein d'un service, par [un outil d'autodiagnostic](#) à destination des responsables de structures.

REMERCIEMENTS



Helene Blanc, Emmanuelle Latourte, Florence Bonnardel, Céline Belly, Marie Moretti, Jean Sébastien Pignon
Marine Gaubert, Catherine Delorme, Corrine Defrance, David Saint Vincent.

UN AUTODIAGNOSTIC POUR FAIRE LE POINT SUR LES ACTIONS DE RdR ALCOOL

A qui s'adresse ces fiches ?

Ce guide est destiné à tout pilote de projet chargé de faire le point et/ou d'évaluer les actions de RdR Alcool déclinées ou à déployer dans un service.

Il propose une démarche d'autodiagnostic complétée d'une liste d'actions à mener pour initier ou améliorer la prise en compte des besoins spécifiques des personnes consommatrices d'alcool.

Il s'adresse donc tout particulièrement :

- Aux dispositifs spécialisés ou non en addictologie qui accueillent des personnes consommatrices d'alcool, et qui souhaitent intégrer une stratégie de RdR Alcool dans leur offre de service.
- Aux responsables de structures ou pilotes d'actions qui souhaitent actualiser, renforcer ou initier une approche de RdR Alcool dans leur projet de service.
- Aux intervenants de terrain qui souhaitent repérer les pratiques de leurs services en matière d'approche RdR Alcool.

L'objectif de l'autodiagnostic

Faire le point sur les pratiques de RdR Alcool dans un service dans une logique de repérage :

- Repérer les pratiques RdR Alcool en cours dans le service.
- Repérer vos forces et vos besoins pour intégrer l'approche RdR Alcool.
- Repérer les leviers d'action possibles pour intégrer l'approche RdR Alcool.
- Engager une action de RdR Alcool
- Repérer les différents types d'actions RdR Alcool.
- Repérer les référentiels méthodologiques RdR Alcool mobilisables proposés par l'association santé!
- Formuler une analyse et poser un diagnostic à partir de vos constats de terrain.
- Etablir votre plan d'actions RdR Alcool et vos axes de progrès.

4 Fiches d'autodiagnostic

- Une fiche : tableau synthétique des typologies d'actions RdR alcool
- 3 fiches pour vous accompagner dans vos choix d'action.
- Des to-do-list pour se faire le point et se lancer

Et pour aller plus loin...

Consulter l'ensemble des ressources professionnelles réalisées par l'association santé! et mises en ligne sur la plateforme numérique : plateforme-solale.org

Le terme de "Réduction des Risques et des Dommages liés à l'alcool" (RdR Alcool ou RdRD-A) fait référence à un ensemble de démarches visant à limiter les conséquences de la consommation d'alcool et à améliorer la situation des personnes en difficulté avec ce produit. La réduction des risques alcool est depuis 2016 une politique publique officielle inscrite dans la loi

GLOSSAIRE ET TERMINOLOGIES UTILISEES

DANS L'APPROCHE RdR ALCOOL

RdR Alcool : Réduction des risques liés à l'Alcool ou Réduction des risques et des dommages liés à l'alcool.

Pca : Personnes consommatrices d'alcool (à besoins spécifiques)

A besoins spécifiques (d'accompagnement) : En référence aux besoins de personnes consommatrices d'alcool nécessitant des protocoles d'accompagnement adaptés à leurs usages.

Faire avec Alcool : Composer avec la situation telle qu'elle est. Ne pas conditionner l'action à un arrêt ou un changement préalable de consommation.

Approche RdR Alcool : Déclinaison, pour l'alcool, du paradigme de « réduction des risques et des dommages » intégrant notamment la reconnaissance de l'usage et de comportements à risques.

Action de RdR Alcool : déclinaison opérationnelle de l'approche RdR Alcool

Intégration de l'approche RdR Alcool : Action destinée à adapter les projets de service ou/et les pratiques professionnelles pour rendre possible le déploiement de l'approche RdR Alcool.

Changement/ conversion RdR Alcool : Logique de conduite du changement appliquée à la RdR Alcool. Nécessité d'évolution des organisations, des pratiques et des postures pour intégrer l'approche RdR Alcool et pour tenir compte des besoins spécifiques des personnes consommatrices d'alcool.

Approche globale : approche holistique de la personne et de ses besoins. Prise en compte des déterminants sociaux qui influencent l'état de santé et les pratiques de consommation de la personne ou qui y sont associés.

Rétablissement : processus d'amélioration de la qualité de vie et de l'augmentation du pouvoir d'agir en surmontant les conséquences des problématiques de santé et/ou de consommations ainsi que leurs répercussions psychosociales.

Inclusif/inclusion : intégrer les personnes consommatrices d'alcool en engageant des actions adaptées à leurs besoins pour lutter contre leur exclusion.

Principe d'accueil inconditionnel : principe garantissant à toute personne rencontrant des difficultés, l'accessibilité aux services et aux accompagnements répondant à ses besoins.

Aller-vers : Levier de lutte contre le non-recours aux services. Démarche qui intègre dans les pratiques les situations de non-demande en choisissant une démarche pro-active pour entrer en relation avec les personnes éloignées des propositions d'accompagnement.

Hors les murs : Levier complémentaire à «l'aller-vers», organisation permettant de s'adresser aux personnes qui ne viennent pas ou plus dans les dispositifs d'accompagnement de droit commun ou spécialisés. Actions réalisées hors de l'institution pour faciliter l'accès au service.

Continuum de soins : Ensemble des propositions ou de prises en charge facilitant la construction du parcours de soins, permettant de structurer une réponse individualisée aux besoins d'accompagnement de la personne. Approche permettant de lutter contre les ruptures ou renoncements ou non recours aux soins.

Parcours de soins : La notion de parcours de soins correspond à prise en charge globale et continue des usagers du système de soins. Elle fait référence à la complémentarité et à la coordination des acteurs de l'accompagnement pour que la personne puisse disposer des «bons soins par les bons professionnels, dans les bonnes structures au bon moment».

Modernisation du système de santé : Loi du 26/01/2016 visant à faciliter au quotidien les parcours de santé, renforçant l'approche RdR en l'étendant à tous les produits psycho-actifs.

GLOSSAIRE ET TERMINOLOGIES UTILISEES DANS LE DOCUMENT

Autodiagnostic : ce terme doit être entendu comme un processus d'autoanalyse et de réflexion sur sa pratique professionnelle en matière d'approche RdR alcool.

Intervenant de proximité : intervenant en capacité d'adapter et moduler ses stratégies d'intervention en fonction des caractéristiques propres de chaque personne, là où elles se trouvent, en s'appuyant sur les ressources du territoire accessibles par la personne.

Pilotage de projet RdR Alcool : modalités spécifiques d'intégration de l'approche RdR Alcool dans les missions du service.

Professionnalisation, évolution des pratiques professionnelles : En référence aux objectifs attendus dans le cadre de la loi de modernisation du système de santé (2016) et du plan de mobilisation contre les addictions (2018-2022)

Emergence RdR Alcool : Concept faisant exister de nouvelles pratiques rendant nécessaires de nouvelles organisations

Intégration : Adaptation de l'organisation du service et des pratiques professionnelles pour rendre compatibles les nouvelles orientations de santé publique telles que l'approche RdR Alcool et l'approche parcours de soins. Conduite du changement, transformation de l'offre : Nécessité de lier les évolutions attendues en matière de transformation de l'offre de soins à l'évolution des dispositifs, de l'organisations de travail, des pratiques et postures professionnelles.

IACA : [méthode d'intervention] intégrer et accompagner les consommations d'alcool Méthode destinée à guider l'intervenant dans l'accompagnement RdR Alcool et la construction du parcours de soins RdR Alcool

ICI : [méthode d'intervention] Inconditionnalité Convivialité et Inclusion

Méthode destinée à guider un service et une équipe dans la réorganisation et le fonctionnement d'un lieu pour faciliter l'inclusion des personnes consommatrices d'alcool et valoriser le «vivre ensemble»

PréPA : [méthode d'intégration] Préprojet et Plan d'action

Méthode destinée à construire la vision d'une future action et en définir les grandes étapes de mise en œuvre.

OPEN : [méthode d'intégration] Observer les Pratiques Emergentes ou Nouvelles

Méthode destinée à piloter une expérimentation, de la phase exploratoire à la phase de pérennisation



LES FICHES D'AUTODIAGNOSTIC

Approche RdR Alcool

Fiche 1

Repérer les types d'action RdR alcool et ressources mobilisables adaptées à votre projet

tableau de synthèse

Fiche 2

Repérer les besoins d'un service en matière de RdR alcool

Fiche 3

Repérer les besoins de transformation ou d'évolution d'un service

Fiche 4

Se repérer dans sa pratique RdR alcool

Fiche destinée aux intervenant.es

POUR

- vous orienter dans votre processus d'analyse de l'approche de RdR Alcool, pour introduire les questionnements individuels ou en équipe auxquels vous pouvez être confronté.
- vous guider dans votre démarche d'initiation ou d'amélioration de la proposition RdR alcool qui est faite aux personnes par votre service.

AVEC

- Un mémo rappelant le cadre de référence dans lequel s'inscrit l'action ou la démarche
- Une grille d'autodiagnostic pour guider la réflexion et les échanges sur votre propre situation ou projet ; pour vérifier ou envisager sous un angle différent les postures, positionnements ou choix du service.
- Une to-do-list pour repérer et engager les actions à mener.

FICHE 1

REPERER LES TYPES D' ACTIONS RdR ALCOOL ET LES RESSOURCES MOBILISABLES

Qu'allez vous trouver dans cette fiche d'autodiagnostic ?

Une typologie d'actions opérationnelles de RdR Alcool

Un point de départ pour se repérer et se situer

Une approche émergente en termes de concept mais qui renvoie à vos pratiques de terrain et vos savoirs expérientiels (Pratiques de RdR pour usagers de drogues - pratiques d'allez-vers - hors les murs - accompagnement de parcours de soins, etc...)

Prendre exemple, s'outiller ou étayer sa pratique

Une approche qui se décline selon des référentiels encore non standardisés et qui demande de rendre lisibles vos choix d'action

Une classification qui renvoie à des modèles d'intervention ou des méthodologies de référence

Une approche qui peut revêtir des réalités différentes sous un même vocable qui nécessite de définir vos objectifs d'application.

En lien avec cette typologie, une proposition de leviers d'action et les méthodes et outils élaborés par santé! pour vous guider dans la mise en œuvre de vos actions

Comparer, adapter, s'inspirer

Différents leviers d'action pour conduire le changement et intégrer l'approche RdR Alcool à vos missions.

S'outiller, déployer, expérimenter

Des propositions de méthodologies pour expérimenter, créer et valoriser vos actions RdR Alcool.
Un fléchage vers des outils pratiques pour progresser et se repérer.

L'ensemble des méthodes et outils élaborés par **santé!** ... et plus encore ! sont consultables sur la **plateforme SOLALE** dédiée à l'approche **RdR Alcool** :

 platefore-solale.org

TPOLOGIE DES ACTIONS DE RDR ALCOOL ET RESSOURCES MOBILISABLES

Ce que je veux faire	Ce dont j'ai besoin	Les ressources mobilisables
<p>Aborder la question de l'alcool dans une approche RdR Alcool</p> <p>Construire une action de prévention/ ou d'information RdR Alcool</p>	<p>Disposer d'un argumentaire adapté pour parler d'alcool dans une logique de RdR Alcool</p> <p>Disposer de recommandations adaptées aux publics et aux objectifs RdR alcool</p>	<p>Les orientations de Santé Publique appliquée à la RdR Alcool: loi de modernisation 2016</p> <p>Les recommandations de bonnes pratiques de la HAS (Caarud - Csapa - ESMS)</p> <p style="text-align: center;">+</p> <p><i>L'argumentaire RdR Alcool - Santé!</i></p>
<p>Outiller les Personnes Consommatrices d'Alcool (Pca) en pratiques RDR Alcool</p>	<p>Disposer d'un argumentaire adapté au per-sonnes consommatrices d'alcool et porteur d'actions RdR Alcool</p> <p>Disposer d'un argumentaire permettant de lutter contre les discriminations, les préjugés, Disposer de recommandations adaptées au per-sonnes consommatrices d'alcool</p>	<p>L'approche inclusive</p> <p>La logique d'empowerment</p> <p>L'approche rétablissement appliquées aux Pca</p> <p style="text-align: center;">+</p> <p><i>L'argumentaire RdR Alcool - Santé!</i></p>
<p>Accueillir de manière INDIVIDUELLE une personne consommatrice d'alcool (Pca)</p>	<p>Disposer de modalités d'accueil adaptées au personnes consommatrices d'alcool (individuelles ou collectives)</p>	<p>Les principes d'accueil inclusif</p> <p style="text-align: center;">+</p> <p><i>Les postures d'accueil RdR Alcool - Santé!</i></p>
<p>Accueillir des personnes consommatrices d'alcool (Pca) dans un COLLECTIF</p>	<p>Organiser et adapter le service pour le rendre accessible aux Pca</p> <p>Organiser le «vivre ensemble» et les espaces communs</p>	<p>Les principes de lutte contre l'exclusion</p> <p>Les principes d'accueil inclusifs</p> <p>L'organisation du collectif+</p> <p><i>Les postures d'accueil RdR Alcool - Santé!</i></p> <p><i>La méthode ICI</i></p>
<p>Proposer un accompagnement individuel intégrant l'approche RdR Alcool</p> <p>Construire un parcours de soin adapté aux Pca</p>	<p>Disposer de modalités d'accueil adaptées au personnes consommatrices d'alcool (individuelles ou collectives) Organiser le «vivre ensemble» et les espaces communs pour inclure les personnes consommatrices d'alcool</p>	<p>Les principes de parcours de soins</p> <p>Les logiques de coordination de parcours</p> <p>Les programmes de coordination de parcours de soins</p> <p style="text-align: center;">+</p> <p><i>La méthode IACA - Santé!</i></p>
<p>Mettre en place un programme de gestion des consommations d'alcool</p>	<p>Disposer d'outils d'évaluation pour adapter la proposition aux besoins des Pca</p> <p>Disposer d'outils et méthodes pour accompagner les Pca dans la gestion de leurs consommations</p>	<p>Les programmes d'ETP axés sur une approche RdR Alcool Alcochoix ; Choizitaconso©</p> <p style="text-align: center;">+</p> <p><i>La méthode IACA - Santé!</i></p>
<p>Expérimenter de nouvelles pratiques RdR Alcool</p>	<p>Disposer d'une méthode pour guider, suivre et évaluer l'expérimentation de nouvelles pratiques</p>	<p>Les principes de conduite du changement</p> <p>Le pilotage de projet expérimentaux</p> <p>→ <i>Les outils méthodo - Santé!</i></p> <p><i>La méthode OPEN</i></p>
<p>Piloter/ mettre en place un projet RDR Alcool dans un service</p>	<p>Disposer d'une méthode pour élaborer piloter et mettre en œuvre des actions intégrant l'approche RdR Alcool</p>	<p>Les méthodologies de pilotage de projet</p> <p>→ <i>Les outils méthodo - Santé!</i></p> <p><i>La méthode PréPA</i></p>

FICHE 2

REPERER LES PRATIQUES RdR ALCOOL A APPLIQUER OU A INTEGRER A VOTRE PROJET DE SERVICE

Qu'allez vous trouver dans cette fiche d'autodiagnostic ?



UN QUESTIONNAIRE de repérage des caractéristiques de votre projet pour vous guider dans le choix du référentiel de pratiques RdR Alcool le plus approprié

Faire le tri

La RdR Alcool : "on fait déjà" - On ne part pas de zéro !

Repérer les objectifs de la RdR Alcool dans mes missions

Quels sont les leviers ou les types de RdR Alcool à intégrer à mon projet de service ?

Repérer les actions à mener pour s'engager dans une démarche de RdR Alcool

Par quoi commencer ?
Comment bien débiter un projet RdR Alcool ?



UNE GRILLE D'OBSERVATION concernant les caractéristiques de votre projet d'intégration de l'approche RdR alcool

Votre public

Quelles sont les besoins spécifiques des personnes que vous accueillez en matière d'alcool ?

Votre offre de service

Quelle intégration de l'approche RdR alcool est à envisager dans votre offre d'accueil et d'accompagnement ?

Votre proposition RdR alcool

Quelles sont les objectifs et les modalités à mettre en œuvre ?



Une TO-DO-LIST pour vous guider

Pour repérer votre action RdR Alcool et se lancer

VOTRE QUESTIONNAIRE DE REPERAGE



Vos questions concernant les caractéristiques de votre public

- ▶ Les Personnes consommatrices d'alcool (Pca) représentent-elles un public **prioritaire** dans vos missions ?
- ▶ Les Pca sont repérées comme un public en **difficulté avec votre proposition** d'accueil et d'accompagnement ?
- ▶ Les Pca sont repérées comme étant une des typologies de votre public ayant des **besoins spécifiques** en matière d'accueil et/ou d'accompagnement ?

Votre autodiagnostic

	peu	moyen	beaucoup	énormément
Estimez la part des Pca concernés par votre offre de service	<input type="checkbox"/>	<input type="checkbox"/>	<input type="checkbox"/>	<input type="checkbox"/>
Estimez la part des Pca dans votre file active	<input type="checkbox"/>	<input type="checkbox"/>	<input type="checkbox"/>	<input type="checkbox"/>
Estimez la part des Pca qui n'accèdent pas à vos services	<input type="checkbox"/>	<input type="checkbox"/>	<input type="checkbox"/>	<input type="checkbox"/>

	jamais	parfois	souvent	toujours
Estimez la nécessité pour votre public à adapter/contraindre sa consommation d'alcool pour pouvoir accéder aux services	<input type="checkbox"/>	<input type="checkbox"/>	<input type="checkbox"/>	<input type="checkbox"/>
Estimez si les besoins spécifiques (accès, accueil, accompagnement) des Pca font l'objet d'une démarche de repérage par vos services	<input type="checkbox"/>	<input type="checkbox"/>	<input type="checkbox"/>	<input type="checkbox"/>

Vos pistes d'amélioration

Complétez votre analyse en repérant si vos protocoles, documents de référence mentionnent une prise en compte spécifique des Pca

- ▶ Si oui sur quels besoins ?
- ▶ Si non, quelles évolutions/ modifications seraient à prévoir ?



Vos questions concernant l'accueil de votre public consommateur d'alcool

- ▶ L'accès au service est-il prévu de manière **inconditionnelle** ? Ce principe est inscrit dans le projet du service, de l'établissement ou fait référence aux valeurs de l'institution ?
- ▶ L'inconditionnalité de l'accueil est pour vous un levier et un moyen d'action pour être en lien avec le public bénéficiaire du service ?
- ▶ Le cadre réglementaire concernant l'alcool est, d'après vous, un motif d'abandon ou de non-recours aux propositions du service pour les Pca ?
- ▶ L'accès au service est conditionné au respect de règles spécifiques concernant l'alcool (interdit de la possession d'alcool, de la consommation d'alcool, l'état d'ébriété, etc.) ?
- ▶ Il existe des autorisations spécifiques en lien avec la consommation d'alcool dans le lieu ?
- ▶ Le maintien du cadre réglementaire concernant l'alcool est difficile à tenir et renvoie parfois à des arrangements pouvant être porteurs d'arbitraire ?

Votre autodiagnostic

	jamais	parfois	souvent	toujours
Estimez si les règles de fonctionnement du service peuvent être un facteur d'exclusion des Pca	<input type="checkbox"/>	<input type="checkbox"/>	<input type="checkbox"/>	<input type="checkbox"/>
Estimez si les règles de fonctionnement prévoient des modalités d'inclusion adaptées aux Pca	<input type="checkbox"/>	<input type="checkbox"/>	<input type="checkbox"/>	<input type="checkbox"/>

Vos pistes d'amélioration

Complétez votre analyse en repérant si vos protocoles, documents de référence mentionnent des modalités d'accueil spécifiques qui contraignent ou au contraire facilitent l'accès à vos services.

- ▶ Si oui sur quelles sont les modalités qui limitent l'accès, quelles sont les modalités qui facilitent l'accès ?
- ▶ Si non, quelles évolutions/ modifications seraient à prévoir ?



Vos questions concernant l'impact de votre organisation auprès des personnes consommatrices d'alcool

- ▶ Etes-vous dans une **dynamique d'expérimentation** pour créer une nouvelle proposition RdR Alcool ?
- ▶ Devez-vous **préfigurer, formaliser ou valoriser** votre proposition RdR Alcool ?
- ▶ Souhaitez-vous **engager une réflexion** sur l'évolution des pratiques dans votre service ?
- ▶ Devez-vous **piloter la conduite du changement** pour faire évoluer votre organisation ?

Votre autodiagnostic

Intérêt de déployer une démarche RdR Alcool

<i>Où en êtes-vous ?</i>	Phase explo- ratoire	Phase expéri- mentale	Phase de dé- ploiement	Phase de pé- rennisation
Information, communication, échanges sur la démarche RdR Alcool	<input type="checkbox"/>	<input type="checkbox"/>	<input type="checkbox"/>	<input type="checkbox"/>
Adéquation et adaptation de la démarche RdR Alcool avec le projet de service	<input type="checkbox"/>	<input type="checkbox"/>	<input type="checkbox"/>	<input type="checkbox"/>
Evolutions et orientations stratégiques en lien avec la démarche RdR Alcool	<input type="checkbox"/>	<input type="checkbox"/>	<input type="checkbox"/>	<input type="checkbox"/>
Projection dans les documents institutionnels des évolutions envisagées	<input type="checkbox"/>	<input type="checkbox"/>	<input type="checkbox"/>	<input type="checkbox"/>

Les actions menées

<i>Qu'avez-vous à engager ?</i>	action à repérer	action programmée	action menée	action pérenne
Choisir l'approche RdR Alcool comme une nouvelle offre à développer	<input type="checkbox"/>	<input type="checkbox"/>	<input type="checkbox"/>	<input type="checkbox"/>
Faire évoluer les pratiques des intervenants pour intégrer l'approche RdR alcool	<input type="checkbox"/>	<input type="checkbox"/>	<input type="checkbox"/>	<input type="checkbox"/>
Adapter votre projet de service aux orientations RdR Alcool	<input type="checkbox"/>	<input type="checkbox"/>	<input type="checkbox"/>	<input type="checkbox"/>
Adapter le fonctionnement de votre organisation aux orientations RDR alcool	<input type="checkbox"/>	<input type="checkbox"/>	<input type="checkbox"/>	<input type="checkbox"/>
Formaliser la nouvelle offre RdR Alcool	<input type="checkbox"/>	<input type="checkbox"/>	<input type="checkbox"/>	<input type="checkbox"/>
Communiquer sur votre nouvelle offre RdR Alcool : aux personnes, aux partena- naires.	<input type="checkbox"/>	<input type="checkbox"/>	<input type="checkbox"/>	<input type="checkbox"/>
Inscrire l'approche RdR Alcool de manière pérenne dans vos projets	<input type="checkbox"/>	<input type="checkbox"/>	<input type="checkbox"/>	<input type="checkbox"/>
Créer des indicateurs spécifiques pour valorisation votre démarche RdR Alcool	<input type="checkbox"/>	<input type="checkbox"/>	<input type="checkbox"/>	<input type="checkbox"/>

Vos pistes d'amélioration

Complétez votre analyse en repérant dans vos méthodologies vos outils de conduite de **pilotage de projet, de conduite du changement, actualisation du projet d'établissement, démarche qualité, démarche évaluative** qui vous permettent de faire évoluer les modalités d'accueil et d'accompagnement spécifiques qui contraignent ou au contraire facilitent l'accès à vos services.

- ▶ Prévoir, piloter et mettre en œuvre de nouvelles modalités d'accueil et d'accompagnement
- ▶ Valoriser et tracer les améliorations dans les documents institutionnels
- ▶ Engager la démarche RdR Alcool en lien avec la démarche qualité et le processus évaluatif



GRILLE D'ANALYSE/OBSERVATION CONCERNANT VOTRE PUBLIC

Repérez les caractéristiques de votre public consommateurs d'alcool

Femmes / Hommes - âges - personnes vulnérables - personnes éloignées du soin, en refus ou renoncement aux soins - personnes étrangères...

Repérez les difficultés/besoins spécifiques de votre public consommateurs d'alcool

Conditions d'accueil aménagées - réglementation sur la consommation d'alcool - communication facilitée - signalétique adaptée, prise de contact facilitée...

Listez les pistes de réponses que vous pourriez apporter en faisant évoluer le fonctionnement

Permanences spécifiques - adaptation des conditions d'accueil - partenariats - "aller-vers" - "hors les murs"...



GRILLE D'ANALYSE /OBSERVATION CONCERNANT L'ADAPTATION DE VOTRE OFFRE DE SERVICE

Repérez les modalités de votre accueil collectif et les modalités de votre accueil individuel qui facilitent ou qui rendent difficile l'accès au service

Facilités à accéder au lieu, à se repérer dans le lieu, à trouver les interlocuteurs, à patienter ...

Repérez les caractéristiques de votre offre d'accompagnement et les actions menées pour faciliter l'accès aux aux Pca

Lisibilité et communication sur l'offre des services proposés, diversités des propositions et des objectifs pour la personne, repérage des intervenants ressources, lisibilité des approches proposées aux personnes...

Listez les besoins que vous pouvez repérer auprès des personnes consommatrices d'alcool faisant partie de votre public :

Information et communication sur les différentes offres de service et sur les différents objectifs d'accompagnement, besoin de repérage des compétences et spécialisation des intervenants, besoin de repérage de l'organisation du service, besoin de repérage des intervenants ressources...

Lister les améliorations que vous pouvez d'ores et déjà apporter :

Formalisation de votre offre de service, signalétique, formalisation de l'information sur l'organisation et le fonctionnement du lieu, communication sur les différentes approches proposées par le service, information sur les spécificités et spécialisation de l'équipe et des intervenants...



Lister les pistes de réponses que vous pouvez apporter :

Permanences spécifiques - adaptation des conditions d'accueil - partenariats - aller-vers - hors les murs...



GRILLE D'ANALYSE /OBSERVATION CONCERNANT L'INTEGRATION DE L'APPROCHE RDR ALCOOL

Valorisez votre proposition RdR alcool existante ou la création de votre proposition RdR Alcool :

Le choix du pilotage du projet RdR alcool, les actions menées, la protocolisation et la diffusion

Repérez et valorisez les compétences RdR alcool existante ou à créer au sein de votre équipe

Lister les formations réalisées, les spécialisations acquises, la démarche de pérennisation

Repérez les ressources théoriques et pratiques nécessaires aux intervenants,

Repérez et valorisez l'organisation de votre équipe favorisant l'intervention sur les ruptures de soins et la coordination de parcours pour les Pca

Valoriser les démarches hors les murs, les postures professionnelles d'aller-vers, de partenariat et de coordination de soins

Lister les améliorations ou nouvelles réponses que vous pouvez apporter :

Formalisation de votre proposition RdR alcool, valorisation de l'existant, professionnalisation des intervenants, adaptation du fonctionnement et de l'organisation du service....



LA TO-DO-LIST POUR BIEN DEMARRER

VOUS AVEZ REPÉRÉ	ACTION de RDR ALCOOL à MENER
<p>Votre public est composé de Personne consommatrices d'alcool (Pca)</p>	<ul style="list-style-type: none">▶ Repérez dans vos procédures d'accueil et d'accompagnement les dispositions mettant en difficulté les Pca▶ Vérifiez que vos procédures prévoient des spécificités adaptées aux Pca▶ Construisez vos argumentaires pour disposer de messages non stigmatisants et inclusifs, communs et repérant pour tous (équipe/personnes)
<p>Principes , pratiques et postures : Accueil inclusif - lutte contre l'exclusion, lutte contre les discriminations et la stigmatisation.</p>	
<p>Objectif : Adapter votre service pour répondre aux besoins spécifiques des Pca</p>	
<p>Les conditions d'accès au service doivent être aménagées pour être adaptées aux Pca</p>	<ul style="list-style-type: none">▶ Repérez dans vos procédures d'accès aux services les dispositions pouvant mettre en difficulté les Pca▶ Vérifiez et renforcez les procédures d'accès au service adaptées aux Pca▶ Vérifiez ou renforcez votre argumentaire d'accueil, porteur des principes d'inclusion destinés aux Pca▶ Faites évoluer ou renforcez votre organisation pour permettre l'accès aux services au public spécifique des Pca▶ Vérifier ou mobilisez des moyens nécessaires pour accueillir de manière adaptée les Pca.
<p>Principes , pratiques et postures : Inconditionnalité - lutte contre le non-recours, les retards et ruptures d'accompagnement - lutte contre l'exclusion, discrimination, stigmatisation.</p>	
<p>Objectif : Adapter l'accès au service et diversifier les propositions d'accompagnement</p>	
<p>L'action RdR Alcool doit être adaptée au projet de service</p>	<ul style="list-style-type: none">▶ Repérez les orientations ou politiques de santé publique RdR Alcool auxquelles votre projet fait référence.▶ Repérez les axes de changement ou d'amélioration issus du programme RdR Alcool pour les adapter au projet de service▶ Initiez une culture professionnelle RdR Alcool collective et pérenne▶ Repérez, valorisez et développez l'expertise de l'équipe en matière d'approche RdR Alcool▶ Construisez votre action avec un étayage méthodologique pour la structurer, la valoriser et la rendre pérenne.
<p>Principes , pratiques et postures : Pilotage de projet - conduite du changement - modernisation de l'offre médicosociale - professionnalisation - application des bonnes pratiques RdR alcool.</p>	
<p>Objectif : Utiliser l'approche RdR Alcool comme outil d'adaptation ou d'amélioration du service</p>	

FICHE 3

REPERER ET EVALUER LES BESOINS D'EVOLUTION DU SERVICE POUR INTEGRER L'APPROCHE RdR ALCOOL

Qu'allez vous trouver dans cette fiche d'autodiagnostic ?



UN QUESTIONNAIRE de repérage des besoins du service en matière de conduite du changement pour intégrer

Repérer les orientations de santé publique auxquelles le service doit s'adapter

Pour évaluer et anticiper les évolutions à intégrer en adéquation avec les politiques de santé émergentes

Repérez les besoins des personnes non pris en compte

Pour adapter l'organisation du service à l'approche parcours et offrir un accompagnement répondant aux besoins spécifiques des personnes

Repérer les besoins d'adaptation du service et de l'organisation du travail

Pour anticiper l'organisation de travail à déployer pour répondre aux évolutions des modalités d'accueil et d'accompagnement émergentes

Repérer les besoins des intervenants pour remplir les missions du service

Pour intégrer une gestion prévisionnelle des compétences et expertises des intervenants. Pour accompagner le changement de pratiques



UNE GRILLE D'OBSERVATION pour vous guider dans l'évaluation des besoins du service en matière d'intégration de l'approche de réduction des risques alcool

Repérer et valoriser les bonnes pratiques existantes

Quelles sont les actions de terrain à valoriser et amplifier ?

Quelles sont les ressources dont le service dispose pour répondre à l'évolution de l'offre

Repérer et prévoir les besoins complémentaires du service pour adapter l'offre.

Quels sont les orientations à devoir déployer ? Quels sont les enjeux pour l'institution et le service Quels sont les besoins en matière de ressources humaines



Une TO-DO-LIST pour vous guider

Pour repérer votre action d'intégration de l'approche RdR Alcool et organiser le changement

VOTRE QUESTIONNAIRE DE REPERAGE



Vos questions concernant la préfiguration de votre projet d'intégration

- ▶ Effectuez-vous une **veille** concernant l'évolution des politiques de santé en matière de RdR Alcool ?
- ▶ Avez-vous des **relais** (Fédérations, plateformes d'appui, etc) qui vous accompagnent dans le décryptage ou la mise en œuvre de ces évolutions ?
- ▶ Avez-vous **repéré et analysé les évolutions** à mettre en œuvre dans votre service ?
- ▶ Etes vous organisé **pour piloter la dynamique** de changement liée à l'intégration de l'approche RdR Alcool ?

Votre autodiagnostic

vosre organisation

<i>Où en êtes-vous ?</i>	peu	moyen	beaucoup	énormément
Estimez la nécessité pour votre service de repenser son organisation pour faciliter l'accueil des Pca	<input type="checkbox"/>	<input type="checkbox"/>	<input type="checkbox"/>	<input type="checkbox"/>
Estimez la nécessité de faire évoluer votre organisation pour intégrer la coordination de parcours RdR Alcool dans vos missions	<input type="checkbox"/>	<input type="checkbox"/>	<input type="checkbox"/>	<input type="checkbox"/>
Estimez si le besoin de formalisation des protocoles RdR alcool	<input type="checkbox"/>	<input type="checkbox"/>	<input type="checkbox"/>	<input type="checkbox"/>

L'adaptation des compétences des intervenants et de l'encadrement

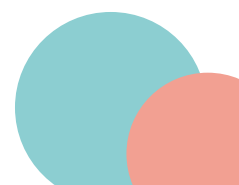
<i>Où en êtes-vous ?</i>	peu	moyen	beaucoup	énormément
Estimez vos besoins pour professionnaliser vos équipes en RdR alcool	<input type="checkbox"/>	<input type="checkbox"/>	<input type="checkbox"/>	<input type="checkbox"/>
Estimez le niveau de difficultés pour faire évoluer les compétences des intervenants à moyen et long terme	<input type="checkbox"/>	<input type="checkbox"/>	<input type="checkbox"/>	<input type="checkbox"/>
Estimez le niveau de difficultés à recruter des intervenants qualifiés en RdR alcool	<input type="checkbox"/>	<input type="checkbox"/>	<input type="checkbox"/>	<input type="checkbox"/>
Estimez le niveau de difficultés à outiller l'encadrement sur les orientations stratégiques RdR Alcool	<input type="checkbox"/>	<input type="checkbox"/>	<input type="checkbox"/>	<input type="checkbox"/>

Vos pistes d'amélioration

Complétez votre analyse en repérant dans vos outils **pilotage de projet, de conduite du changement, actualisation du projet d'établissement, démarche qualité, démarche évaluative** comment les nouvelles orientations de santé publique et notamment l'approche RdR Alcool sont intégrées et déclinées dans une dynamique d'amélioration de l'offre.

Vous pouvez à cette occasion questionner **vosre organisation et vos moyens** pour piloter le changement ainsi que vos modalités opérationnelles d'adaptation de votre service, en fonction de ses missions principales et selon les fonctions de chacun.

- ▶ Prévoir, piloter et mettre en œuvre de **nouvelles organisations** de travail,
- ▶ Prévoir et organiser la montée en **compétences spécifiques RdR Alcool** pour les intervenants
- ▶ Construire un plan d'action, **inscrire l'approche RdR Alcool dans la démarche qualité** du service
- ▶ Valoriser et **tracer les améliorations dans les documents** institutionnels, dans la démarche évaluative.





Vos questions concernant la conduite du changement nécessaire pour intégrer l'approche RdR Alcool

L'intégration de l'approche RdR Alcool passe par la convergence de plusieurs axes de transformation. L'ensemble de ces évolutions répondent à une démarche globale de conduite du changement, de démarche d'amélioration continue qui s'inscrivent dans une dynamique plus large de transformation de l'offre médico sociale. L'approche RdR Alcool peut alors être pensée comme un des outils de la transformation, de l'adaptation et de l'amélioration de service.

Les axes à explorer en matière de conduite du changement :

- ▶ Recherchez-vous à **améliorer le repérage des besoins** spécifiques des publics accueillis ?
- ▶ Recherchez-vous à **adapter les protocoles d'accompagnement** pour intégrer les besoins spécifiques des Pca ?
- ▶ Recherchez-vous à **modifier l'organisation** de l'équipe et/ou l'organisation du travail pour adapter vos services aux Pca ?
- ▶ Recherchez-vous à **outiller ou professionnaliser** de manière pérenne les intervenants de votre service ?
- ▶ Recherchez-vous à outiller de manière pérenne les cadres intermédiaires dans le **pilotage du changement** ?
- ▶ Réalisez-vous des **expérimentations**, menez-vous une **démarche qualité**, effectuez vous des retours sur expériences ? des évaluations spécifiques ?

Votre autodiagnostic

La dynamique d'expérimentation

<i>Qu'avez-vous à engager ?</i>	action à repérer	action programmée	action menée	action pérenne
Choisir une méthodologie de pilotage de projet pour guider la transformation du service	<input type="checkbox"/>	<input type="checkbox"/>	<input type="checkbox"/>	<input type="checkbox"/>
Créer la fonction de pilote de projet RdR alcool pour soutenir le changement	<input type="checkbox"/>	<input type="checkbox"/>	<input type="checkbox"/>	<input type="checkbox"/>
S'appuyer sur des actions déjà expérimentées, modélisées ou évaluées pour guider votre action RdR Alcool	<input type="checkbox"/>	<input type="checkbox"/>	<input type="checkbox"/>	<input type="checkbox"/>
Construire une dynamique collaborative et participative d'expérimentation	<input type="checkbox"/>	<input type="checkbox"/>	<input type="checkbox"/>	<input type="checkbox"/>
Construire et piloter une expérimentation pour engager la dynamique RdR Alcool	<input type="checkbox"/>	<input type="checkbox"/>	<input type="checkbox"/>	<input type="checkbox"/>
Pérenniser et/ou valoriser une action RdR Alcool déjà en cours	<input type="checkbox"/>	<input type="checkbox"/>	<input type="checkbox"/>	<input type="checkbox"/>

Le pilotage de projet et les méthodologies de projet

	action à repérer	action programmée	action menée	action pérenne
Organiser la veille réglementaire et documentaire sur les évolutions en cours concernant l'accompagnement des Pca	<input type="checkbox"/>	<input type="checkbox"/>	<input type="checkbox"/>	<input type="checkbox"/>
Organiser le suivi et le pilotage de nouveaux projets	<input type="checkbox"/>	<input type="checkbox"/>	<input type="checkbox"/>	<input type="checkbox"/>
Construire la stratégie d'évolution de votre activité	<input type="checkbox"/>	<input type="checkbox"/>	<input type="checkbox"/>	<input type="checkbox"/>
Suivre, évaluer et valoriser les résultats de vos expérimentations, adaptations	<input type="checkbox"/>	<input type="checkbox"/>	<input type="checkbox"/>	<input type="checkbox"/>
Mener une démarche d'amélioration continue	<input type="checkbox"/>	<input type="checkbox"/>	<input type="checkbox"/>	<input type="checkbox"/>
Préparer le service aux nouveaux référentiels d'évaluation	<input type="checkbox"/>	<input type="checkbox"/>	<input type="checkbox"/>	<input type="checkbox"/>

Vos pistes d'amélioration

Complétez votre analyse en repérant et adaptant vos outils de **pilotage de projet, de conduite du changement, de démarche qualité, de démarche évaluative** qui viennent tous valoriser les actions de RdR Alcool que vous mènerez avec vos équipes. Vos différentes approches méthodologiques doivent traduire la dynamique de pilotage du changement u service d'une amélioration du service rendu aux Pca.

Vous pouvez à cette occasion questionner **votre organisation et vos moyens** pour rendre lisible le pilotage de projet nécessaire à la conduite de changement.

- ▶ Valoriser la préfiguration des évolutions et construire la fonction de pilotage du changement.
- ▶ Acculturer les équipes à la démarche projet et la démarche qualité.



GRILLE D'OBSERVATION CONCERNANT LES EVOLUTIONS DE L'OFFRE DE SERVICE

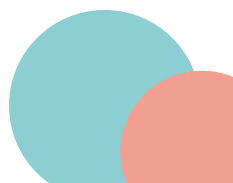
Listez les nouveaux besoins repérés concernant les Pca, et en conséquence les nouvelles propositions d'intervention pouvant être envisagées, adaptées, expérimentées...

Listez les procédures, les protocoles ou les organisations de travail à faire évoluer pour améliorer et l'offre et permettre l'approche RdR Alcool

Repérez les moyens organisationnels et humains dédiés au pilotage de projet et à la conduite du changement

Listez les méthodologies, référentiels et outils à votre disposition pour élaborer, construire, piloter suivre vos actions

Listez les éléments de l'approche RdR Alcool à intégrer dans la démarche qualité, démarche d'amélioration continue du service





LA TO-DO-LIST POUR BIEN DEMARRER

VOUS AVEZ REPÉRÉ	ACTION de RDR ALCOOL à MENER
<ul style="list-style-type: none">Les orientations de politiques publiques et évolution de l'offre de service en matière de RdR Alcool	<ul style="list-style-type: none">▶ Vérifiez que vos procédures ou documents sont en adéquation avec les recommandations actuelles d'accueil et d'accompagnement▶ Repérez les évolutions attendues dans les orientations de santé publique▶ Repérez dans vos protocoles ou modalités d'intervention les actions que vous menez déjà et qui font référence à ces évolutions▶ Repérez l'adéquation entre vos pratiques déjà appliquées et les orientations attendues▶ Formalisez et valoriser les actions que vous menez déjà
Principes, pratiques, postures : lutte contre l'exclusion et les discriminations - déclinaison de l'approche RdR - déclinaison de la coordination de parcours - approche rétablissement	
Objectif : Valoriser vos actions ou votre organisation faisant référence aux recommandations actuelles d'accueil et d'accompagnement	
<ul style="list-style-type: none">Adaptation de votre offre de service	<ul style="list-style-type: none">▶ Repérez dans votre organisation les axes à faire évoluer▶ Repérez les besoins des professionnels pour répondre aux nouvelles missions▶ Repérez les dysfonctionnements et les points d'amélioration structurels à faire évoluer
Principes, pratiques, postures : modernisation et transformation du secteur médicosocial - innovation - accompagnement de l'évolution des compétences des intervenants	
Objectif : Analyser les besoins et repérer les points d'amélioration	
<ul style="list-style-type: none">Conduite du changement : piloter la transformation	<ul style="list-style-type: none">▶ Repérez les ressources documentaires et méthodologiques sur lesquelles vous pouvez vous appuyer▶ Repérer ou mobilisez les ressources humaines et matérielles nécessaires à la conduite de projet de changement▶ Priorisez et préfigurez un plan d'action pour piloter la transformation▶ Réalisez des concertations, faites appel aux expertises terrain▶ Validez et communiquez sur les objectifs de changement▶ Construisez une feuille de route relative à chaque axe de changement que vous souhaitez déployer
Principes, pratiques, postures : adaptation des organisations - pilotage de projet - conduite de changement - ingénierie sociale - outils et méthodes - démarche qualité - démarche évaluative	
Objectif : Organiser et piloter des actions dans une démarche d'amélioration et de changement	

FICHE 4

VOUS REPERER

DANS VOTRE PRATIQUE RdR ALCOOL



fiche destinée aux intervenant·e·s

Qu'allez vous trouver dans cette fiche d'autodiagnostic ?



UN QUESTIONNAIRE de repérage des principes d'actions liés à l'approche RdR Alcool

Repérez les principes d'action auxquels vous vous référez

Quelle intégration de l'approche RdR alcool est à envisager dans votre offre d'accueil et d'accompagnement ?

Pour lister et valoriser les principes d'intervention qui caractérise votre pratique

Repérez les principes d'action de l'approche RdR Alcool

Pour évaluer l'intégration des principes de l'approche RdR Alcool dans votre pratique

Faites le point sur vos connaissances, formations en matière de RdR Alcool

Pour valoriser les apports théoriques que vous avez mobilisés ou acquis en matière de RdR Alcool



Une grille d'observation pour vous guider dans l'évaluation de vos connaissances

Repérez les types de pratiques RdR Alcool que vous déployez déjà

Quelles sont les actions de terrain qui ont construit ma pratique RdR Alcool ?

Quels sont les apports théoriques et/ou formation sur lesquels je m'appuie ?

Repérez vos besoins complémentaires en termes d'apport théoriques et pratiques

Quels sont les apports méthodologiques que je mobilise en matière de RdR Alcool ?

Quels sont les référentiels que j'utilise pour évaluer mes pratiques de RdR Alcool ?



Une TO-DO-LIST pour bien démarrer

Pour repérer vos points forts et vos possibilités d'amélioration

VOTRE QUESTIONNAIRE DE REPERAGE



Vos questions concernant VOS PRATIQUES RdR Alcool

L'intégration de l'approche RdR Alcool se fait à partir de l'observation de vos pratiques actuelles. Il va s'agir dans un premier temps de repérer ce que vous faites déjà et qui correspond à des pratiques RdR Alcool, qui seront par la suite mises en avant, valorisées et complétées par un référentiel spécifique proposant un argumentaire, une façon d'être pour accompagner les Pca.

En parallèle, vous chercherez à déceler dans vos pratiques, postures, principes d'action ou points de vue les éléments qui vont à l'encontre de l'approche RdR Alcool.

Votre pratique de Réduction des risques

- ▶ Connaissez-vous les principes et les postures associées à l'approche de réduction des risques ?
- ▶ Pouvez-vous repérer dans vos pratiques et les postures les points communs aux pratiques et postures proposés dans l'approche RdR Alcool ?
- ▶ Cherchez-vous à transposer aux consommateurs d'alcool vos pratiques et postures RdR ?

Votre pratique de RdR Alcool

- ▶ Etes-vous dans une dynamique d'observation de vos pratiques RdR Alcool ?
- ▶ Avez-vous actualisé vos connaissances pour intégrer dans votre panel de proposition l'approche RdR Alcool ?
- ▶ Etes vous dans une dynamique d'actualisation de votre référentiel d'intervention auprès des Pca ?
- ▶ Portez-vous attention aux risques et aux ruptures de parcours spécifiques aux Pca ?

Vos leviers pour mettre en œuvre l'approche RdR Alcool

- ▶ Pouvez-vous décliner l'approche RdR Alcool dans des actions «d'allez-vers» ou de «hors les murs» ?
- ▶ Construisez vous votre action dans une démarche inclusive pour les Pca ?
- ▶ Avez-vous un argumentaire ou des éléments de communication non stigmatisants pour vous adresser aux Pca ?
- ▶ Avez-vous des postures d'accueil facilitantes et adaptées aux Pca ?

Votre autodiagnostic

Pouvez-vous valoriser dans votre pratique les principes d'action RdR Alcool ?	non	peu	beaucoup	oui
Vous pouvez communiquer sur l'approche RdR alcool. Ex : vous informez sur la possibilité et les objectifs d'un accompagnement RdR Alcool	<input type="checkbox"/>	<input type="checkbox"/>	<input type="checkbox"/>	<input type="checkbox"/>
Vous avez une pratique de "faire avec" l'alcool. Ex : vous avez des modalités d'accompagnement compatibles avec la réalité des consommations des Pca	<input type="checkbox"/>	<input type="checkbox"/>	<input type="checkbox"/>	<input type="checkbox"/>
Vous avez une pratique de déstigmatisation, de déculpabilisation et de valorisation dans un objectif RdR Alcool. Ex : vous utilisez un argumentaire spécifique pour aborder l'alcool dans une approche RdR. Vous avez un argumentaire orienté "rétablissement"	<input type="checkbox"/>	<input type="checkbox"/>	<input type="checkbox"/>	<input type="checkbox"/>
Vous avez une pratique de l'inclusion pour rendre accessible aux Pca l'ensemble des prestations du service. Ex : vos postures relationnelles facilitent et rendent possible les demandes	<input type="checkbox"/>	<input type="checkbox"/>	<input type="checkbox"/>	<input type="checkbox"/>
Vous avez une pratique de repérage et d'intervention sur les risques et sur les ruptures de parcours de soin. Ex : vous veillez à la continuité d'actions et l'articulation des interventions pour faciliter le parcours.	<input type="checkbox"/>	<input type="checkbox"/>	<input type="checkbox"/>	<input type="checkbox"/>
Vous avez une pratique d'approche globale et d'intervention sur les besoins de la personne, notamment besoins primaires. Ex : vous portez attention à l'ensemble des besoins pour rechercher des solutions individualisées	<input type="checkbox"/>	<input type="checkbox"/>	<input type="checkbox"/>	<input type="checkbox"/>

Vous avez une méthodologie de co-construction du parcours de soin addicto. <i>Ex: vous intervenez dans une logique de coordination et de partenariat autour des besoins de la personne</i>	<input type="checkbox"/>	<input type="checkbox"/>	<input type="checkbox"/>	<input type="checkbox"/>
Vous avez une pratique de "professionnel référent" dans une logique de maintien de lien. <i>Ex: vous construisez votre action pour permettre à la pers de s'adresser à vous quelque soit son besoin</i>	<input type="checkbox"/>	<input type="checkbox"/>	<input type="checkbox"/>	<input type="checkbox"/>

Vos pistes d'amélioration

Complétez votre analyse en repérant dans vos **pratiques**, **vos formations**, **vos temps d'analyse de pratiques** les questionnements qui font référence à la spécificité de l'accompagnement des Pca.

Repérer les enjeux de santé publique liés à l'intégration de la RdR Alcool, notamment dans une logique de lutte contre l'exclusion des Pca, de lutte contre les ruptures, retards ou renoncements aux accompagnements..

- ▶ Valorisez votre expertise RdR et vos postures d'aller-vers et votre **démarche inclusive** auprès des Pca
- ▶ Intégrez la démarche RdR Alcool dans vos propositions d'accompagnement notamment en valorisant un **argumentaire RdR Alcool adapté** dans votre communication auprès des Pca
- ▶ Intégrer la notion de **risques liés aux consommations** dans l'accompagnement des Pca
- ▶ Valorisez vos actions destinées à lutter contre **les ruptures** de prise en charge
- ▶ Valoriser vos **postures d'accueil** inconditionnel vis-à-vis des Pca

L'approche RdR Alcool doit s'inscrire dans votre pratique quotidienne et vos postures professionnelles. Vous pouvez à cette occasion questionner la manière dont vous déclinez de façon opérationnelle ces principes, individuellement et au sein de votre équipe, et s'ils sont repérables et partageables par vos interlocuteurs.



VOS QUESTIONS concernant votre expertise RdR alcool

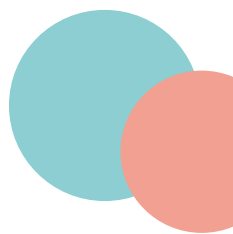
- ▶ Avez-vous l'expérience des publics consommateurs d'alcool ?
- ▶ Avez-vous actualisé, développé, renforcé vos connaissances et compétences pour vous adapter aux besoins des personnes consommatrices d'alcool ?

Votre autodiagnostic

Pouvez-vous valoriser dans votre pratique une expertiseb RdR Alcool ?	non	peu	beaucoup	oui
Vous avez bénéficié de formations à la réduction des risques alcool qui vous assure dans votre pratique	<input type="checkbox"/>	<input type="checkbox"/>	<input type="checkbox"/>	<input type="checkbox"/>
Vous disposez d'apports théoriques RdR Alcool issus de recommandations ou de guides de bonnes pratiques.	<input type="checkbox"/>	<input type="checkbox"/>	<input type="checkbox"/>	<input type="checkbox"/>
Vous disposez d'outils adaptés pour parler d'alcool dans une approche RdR Alcool	<input type="checkbox"/>	<input type="checkbox"/>	<input type="checkbox"/>	<input type="checkbox"/>
Vous disposez d'outils adaptés pour accueillir les personnes consommatrices d'alcool dans une approche RdR Alcool	<input type="checkbox"/>	<input type="checkbox"/>	<input type="checkbox"/>	<input type="checkbox"/>
Vous disposez d'outils adaptés pour coordonner le parcours de soins de personnes consommatrices d'alcool dans une approche RdR Alcool	<input type="checkbox"/>	<input type="checkbox"/>	<input type="checkbox"/>	<input type="checkbox"/>
Vous avez une pratique d'entretien sur la gestion des consommations d'alcool	<input type="checkbox"/>	<input type="checkbox"/>	<input type="checkbox"/>	<input type="checkbox"/>
Vous disposez d'outils adaptés pour communiquer et argumenter sur les spécificités RdR Alcool auprès des partenaires ou interlocuteurs	<input type="checkbox"/>	<input type="checkbox"/>	<input type="checkbox"/>	<input type="checkbox"/>

Vos pistes d'amélioration

Complétez votre analyse en observant à partir de quelles ressources et apports théoriques vous déclinez de manière opérationnelle votre expertise RdR Alcool au quotidien auprès des personnes. L'actualisation de vos outils et des méthodes que vous utilisez doivent vous permettre de valoriser votre expertise RdR Alcool.





GRILLE D'OBSERVATION CONCERNANT VOTRE PRATIQUE AUPRES DES PERSONNES CONSOMMATRICES D'ALCOOL

Repérez les points forts de votre pratique : formations, actions de professionnalisation, auto-formation, guides de bonnes pratiques ...

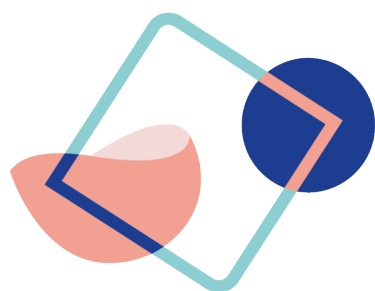
Repérez vos besoins pour renforcer votre pratique RdR Alcool : apports théoriques, apports méthodologiques, actualisation des pratiques

Listez les améliorations que vous pouvez déjà mettre en œuvre : évolution de postures, formation, référentiels



LA TO-DO-LIST POUR BIEN DEMARRER

VOUS AVEZ REPÉRÉ	ACTION de RDR ALCOOL à MENER
<p>La RdR alcool s'appuie sur des principes généraux</p>	<ul style="list-style-type: none"> ▶ Repérez dans vos protocoles ou vos modalités d'organisation les principes d'actions déjà en cours et communs à l'approche RdR Alcool ▶ Vérifiez que vos procédures ou documents font référence à l'approche de RdR alcool ▶ Repérez l'adéquation entre vos pratiques et les principes d'action RdR Alcool ▶ Construisez vos argumentaires pour disposer de messages valorisant ces principes généraux
<p>Principes, pratiques, postures : Accueil inclusif - de proximité - allez-vers - coordination de parcours - rétablissement - empowerment</p>	
<p>Objectif : Valoriser vos postures professionnelles qui font référence aux principes d'action de l'approche RdR Alcool</p>	
<p>La RdR alcool fait appel à des principes et des postures spécifiques</p>	<ul style="list-style-type: none"> ▶ Repérez dans vos protocoles, les postures RdR alcool et ou modalités d'organisation que vous déployez. ▶ Vérifiez que vos postures RdR Alcool sont repérables dans vos modalités d'organisation personnelle et collective. ▶ Construisez vos argumentaires pour valoriser vos principes d'action et postures RdR Alcool pour rendre lisibles vos modes d'action.
<p>Principes, pratiques, postures : Faire avec l'alcool - déstigmatisation et déculpabilisation - amélioration continue - intervention sur les ruptures - intervention sur les risques - lien de confiance - accompagnement à la gestion des consommations</p>	
<p>Objectif : Valoriser les principes d'action de l'approche RdR Alcool que vous maîtrisez</p>	
<p>L'approche RdR alcool renvoie à une expertise spécifique</p>	<ul style="list-style-type: none"> ▶ Repérez dans vos expériences et formations les éléments qui vous sécurisent sur l'approche RdR Alcool ▶ Vérifiez que vos acquis sont adaptés aux conditions de mise en œuvre d'une démarche RdR Alcool ▶ Construisez vos argumentaires pour valoriser votre expertise en matière de RdR Alcool ▶ Etayer vos pratiques RdR alcool avec des apports théoriques RdR alcool, ▶ Informez vous sur les évolutions et les expérimentations en cours pour consolider et actualiser vos pratiques RdR alcool
<p>Principes, pratiques, postures : Affirmer ses bonnes pratiques RdR Alcool - disposer de méthodologie et d'outils adaptés - Renforcer sa légitimité</p>	
<p>Objectif : Valoriser et construisez votre expertise RdR Alcool</p>	



SOLALE
Solutions **Alcool** Expertises

avril 2022

plateforme-solale.org